

Verkeerstellingen omgeving N60 te Eine

Heraanleg Pater Ruyffelaertstraat (2018)

- Proefopstelling Pater Ruyffelaertstraat
 - Verkeerssluis in de richting van de N60



Huidige situatie



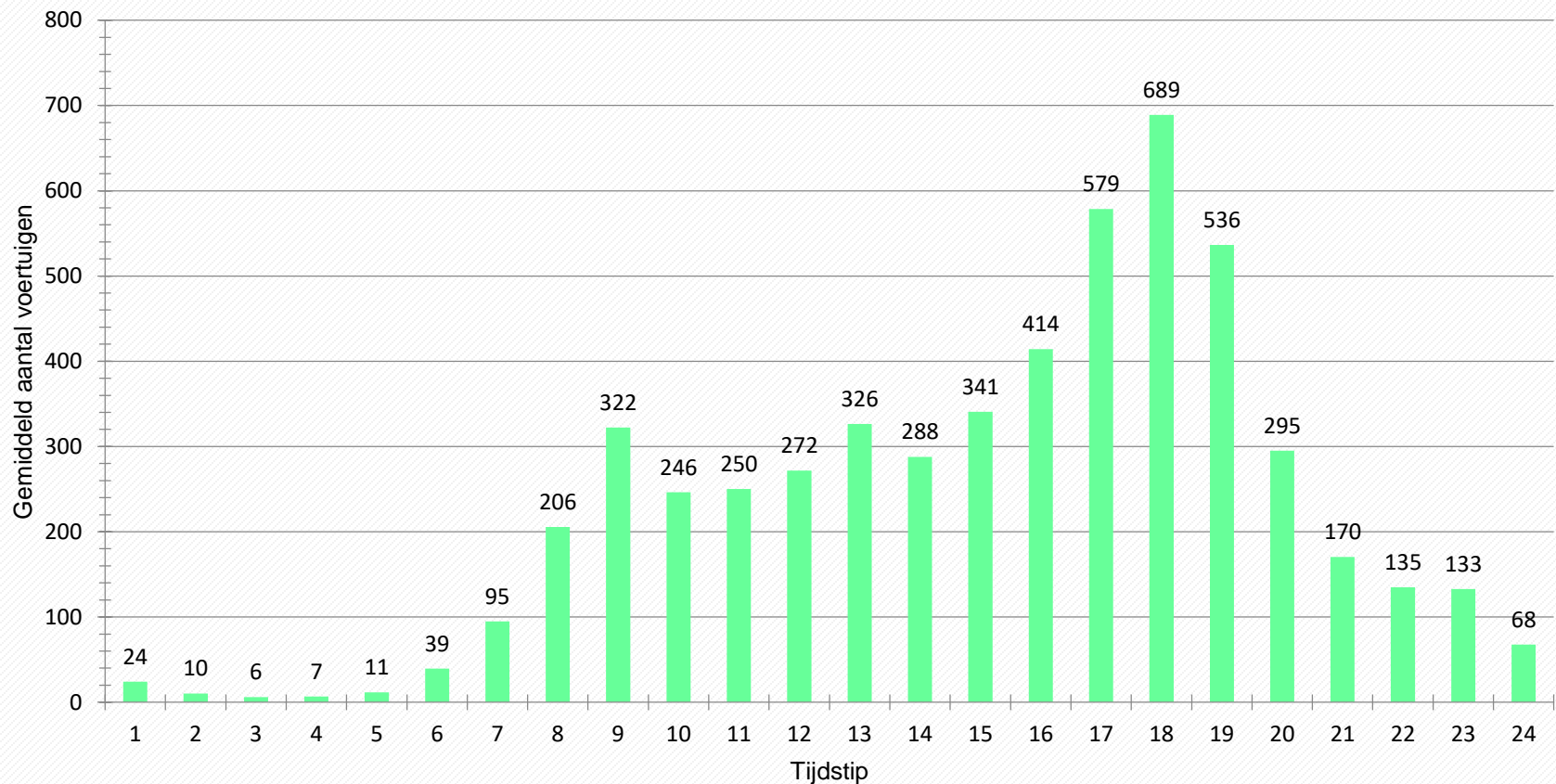
Situering verkeerstellingen



Tellingen gingen door tussen 5 en 19 februari 2019

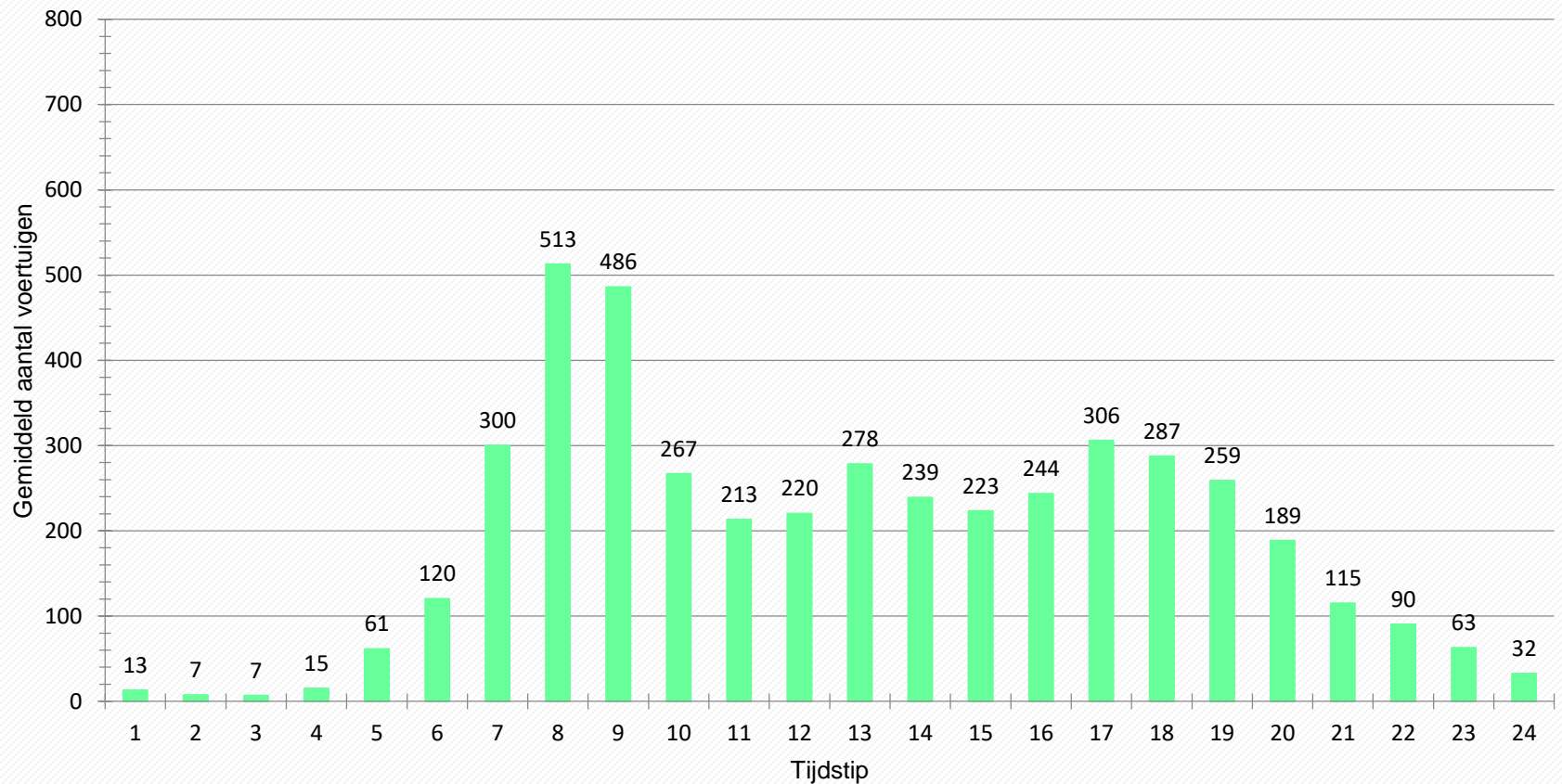
Resultaten verkeerstellingen

Intensiteiten werkdag Graaf van Landaststraat richting Eine



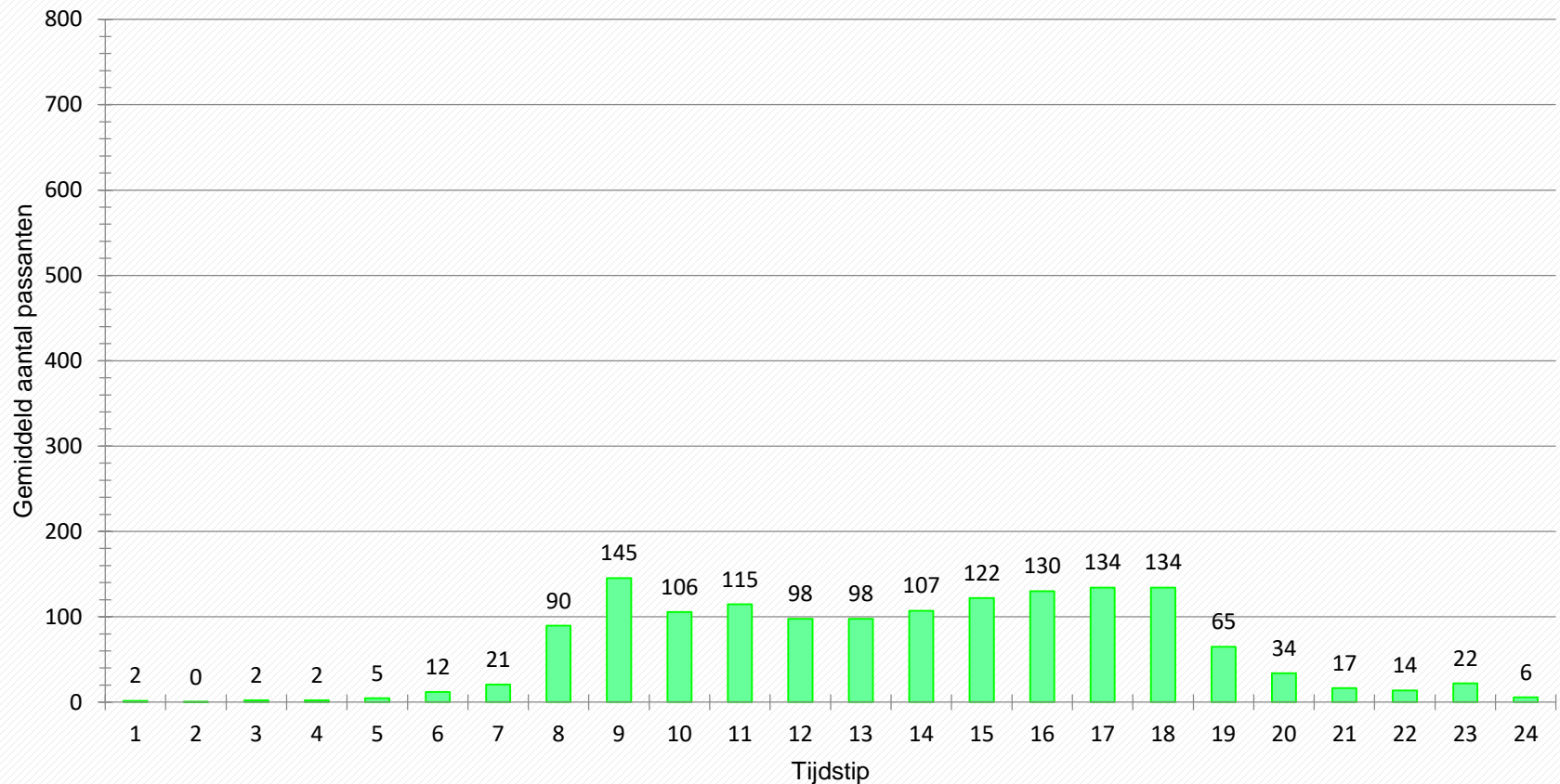
Resultaten verkeerstellingen

Intensiteiten werkdag Graaf van Landaststraat richting N60



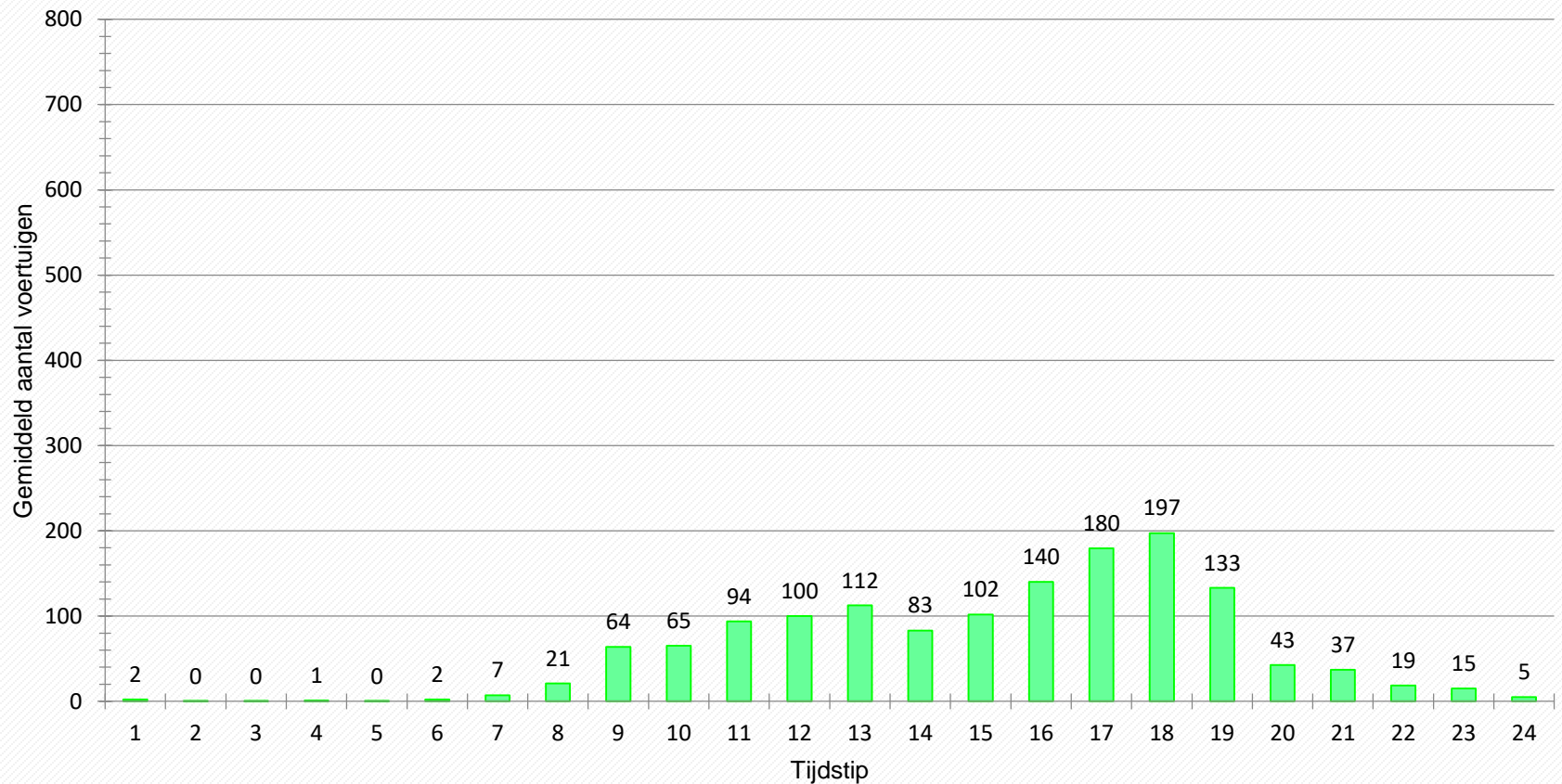
Resultaten verkeerstellingen

Intensiteiten werkdag Molenstraat verkeerssluis



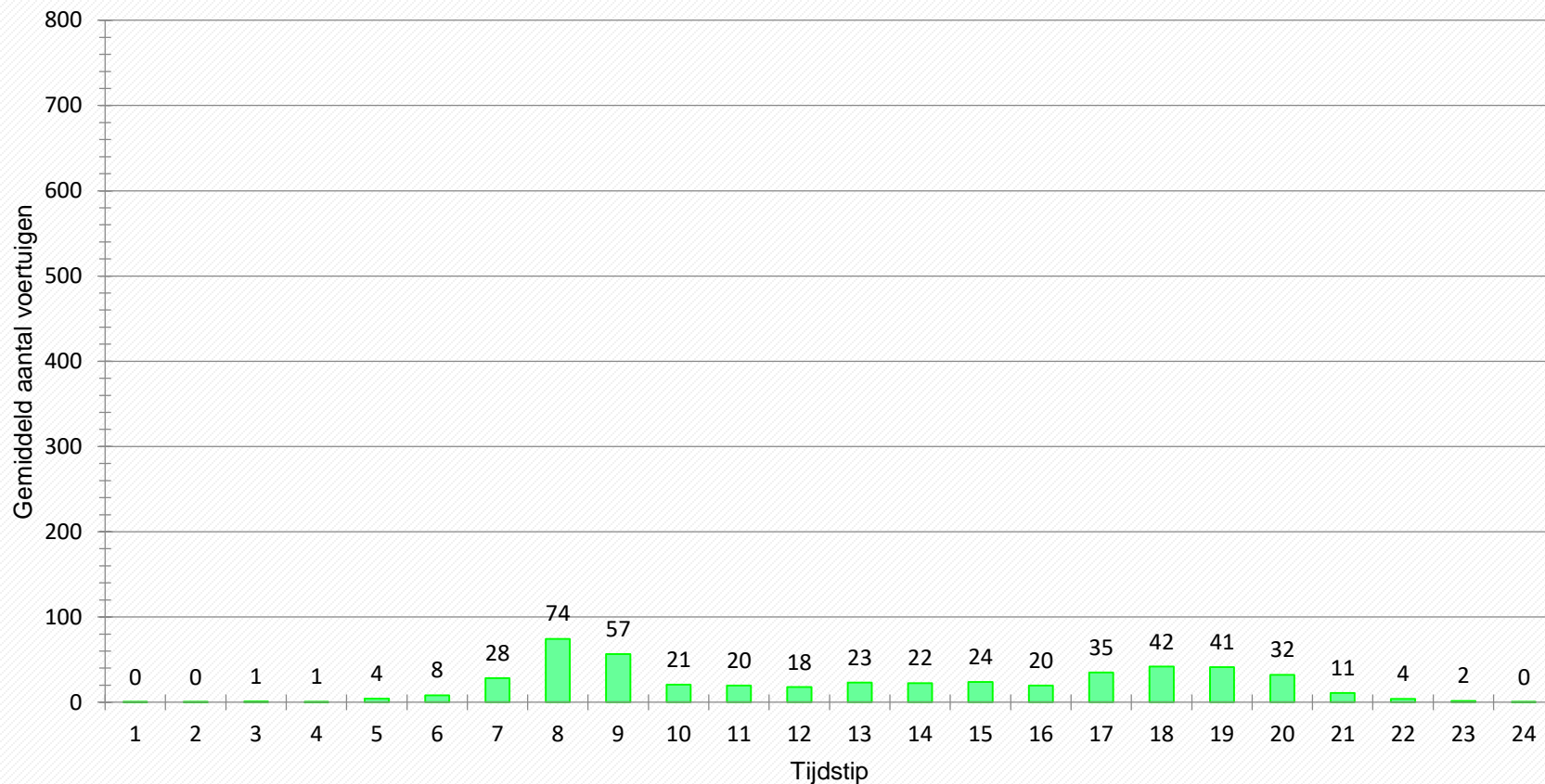
Resultaten verkeerstellingen

Intensiteiten werkdag Kraneveld verkeerssluis



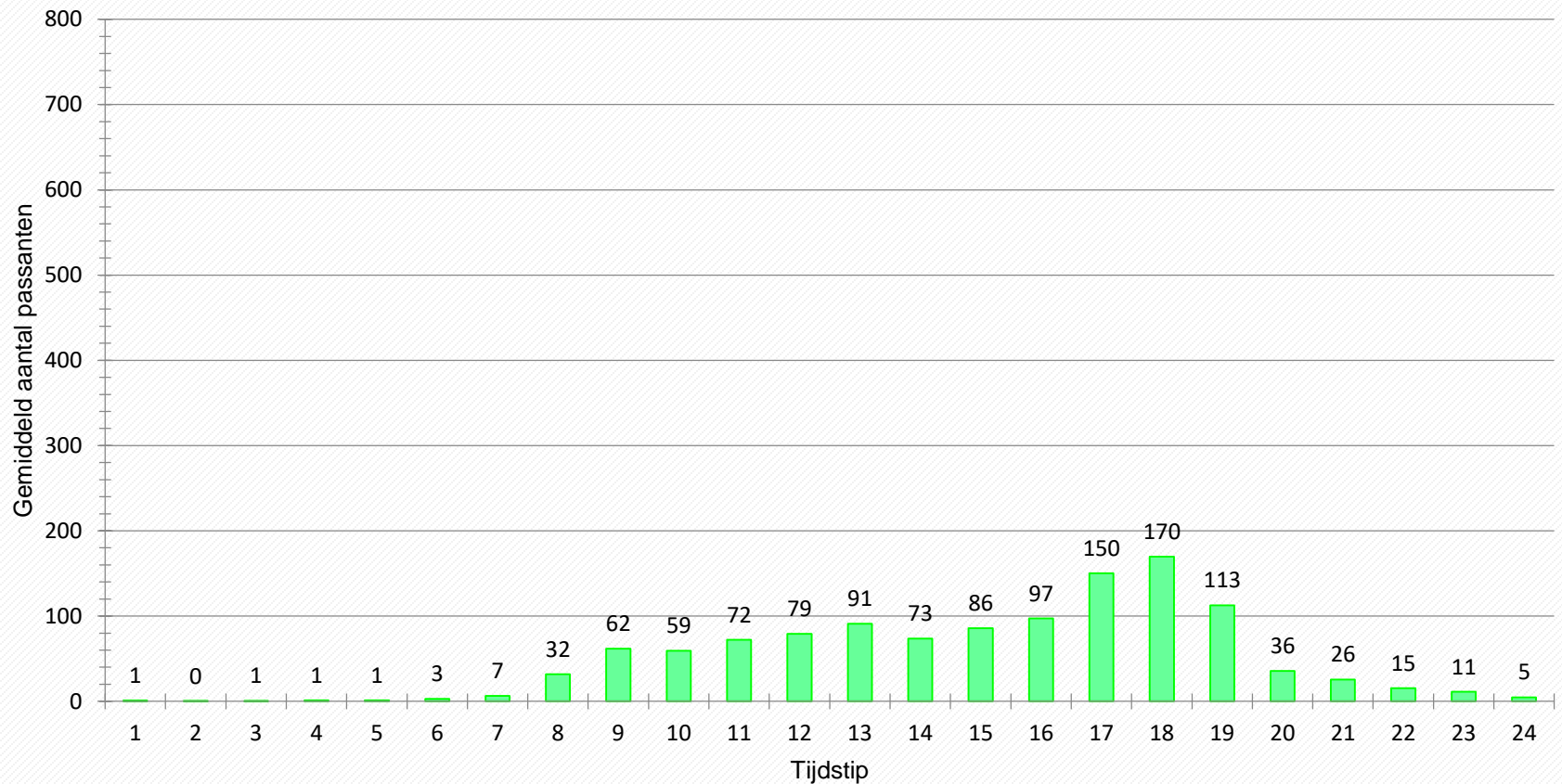
Resultaten verkeerstellingen

Intensiteiten werkdag Pater Ruyffelaertstraat verkeerssluis



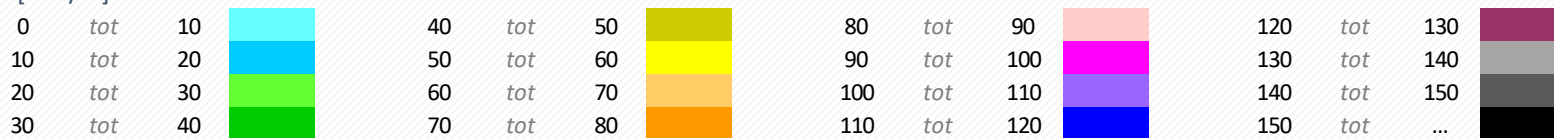
Resultaten verkeerstellingen

Intensiteiten werkdag Fietelstraat richting Gentstraat

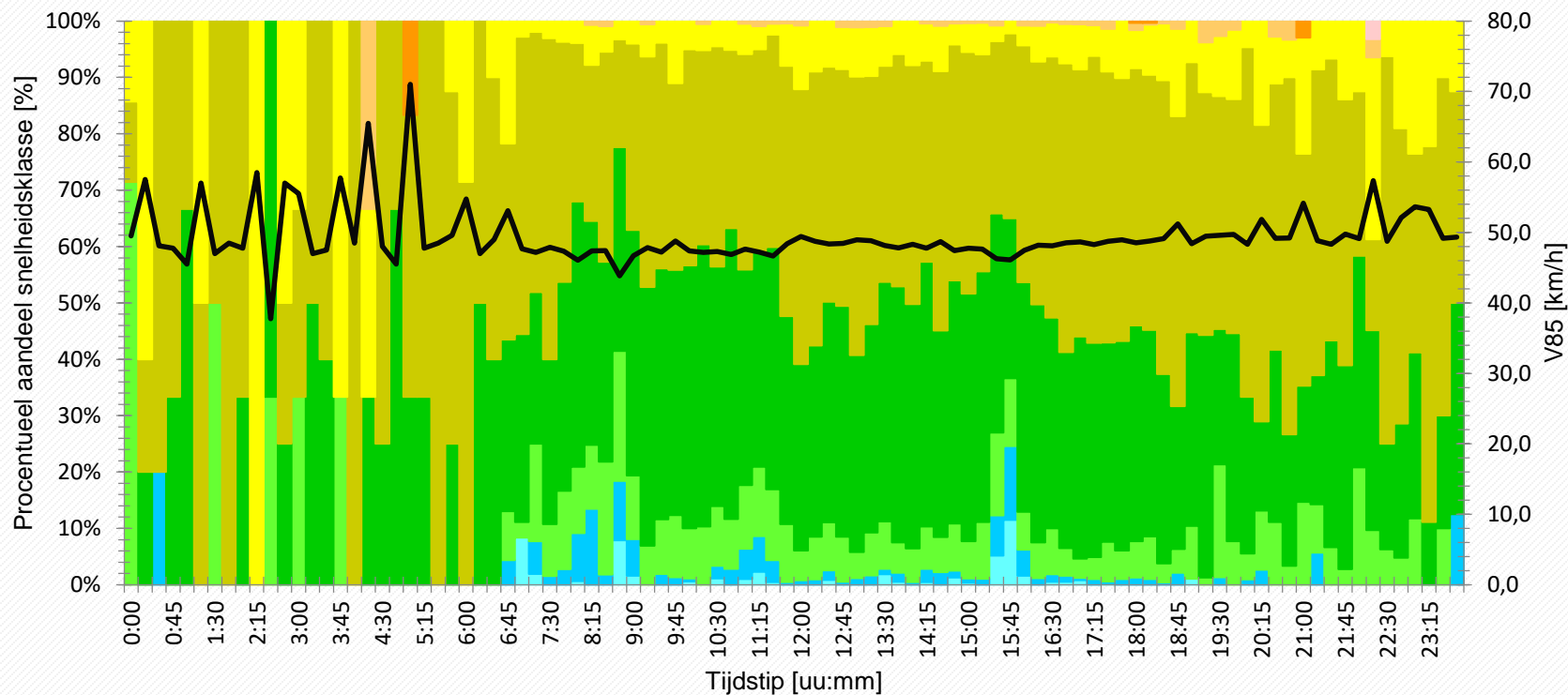


Resultaten verkeerstellingen

Voertuigen [Km/h]

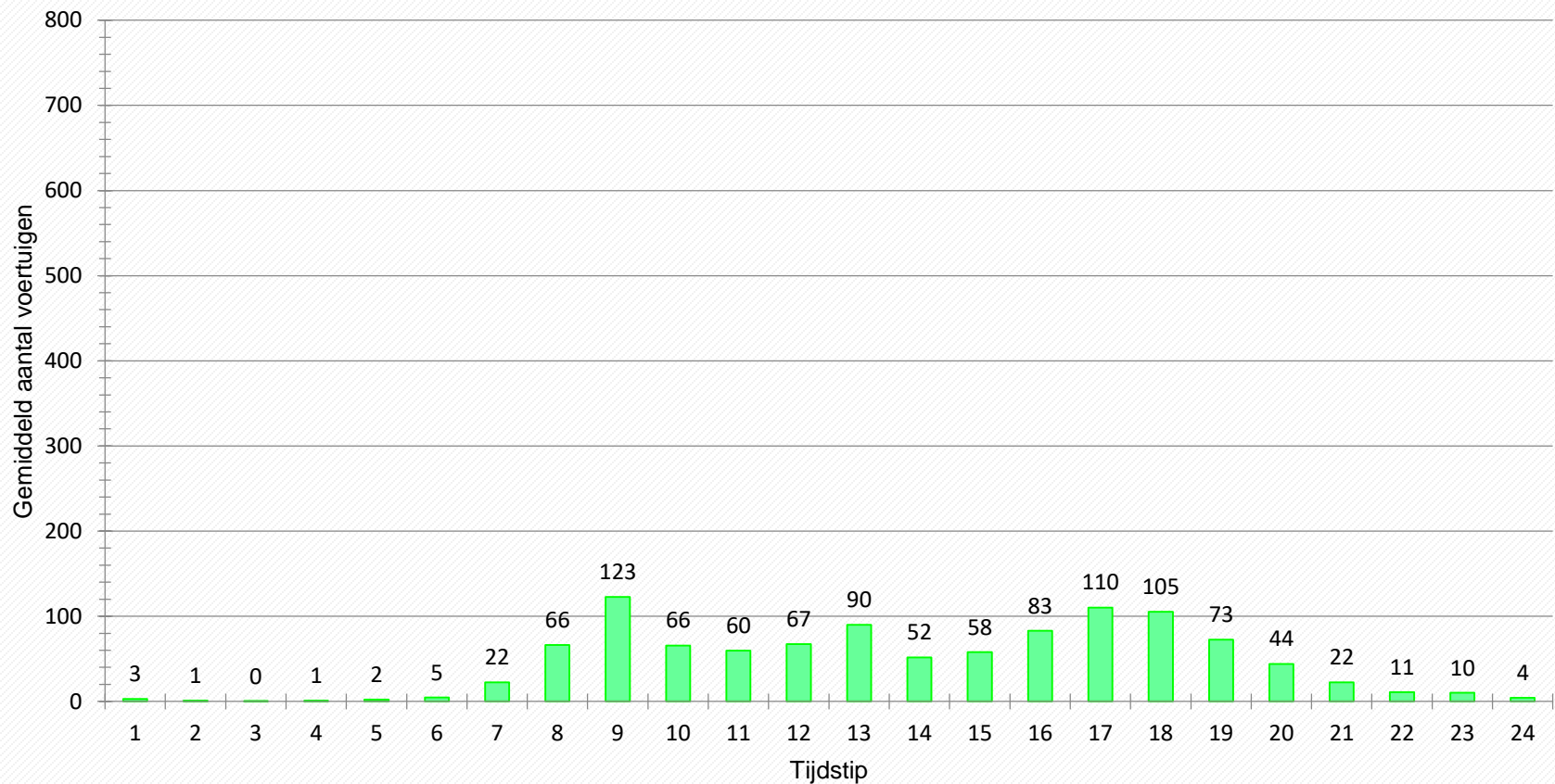


Snelheidsprofiel Fietelstraat richting Gentstraat - gemiddelde dag



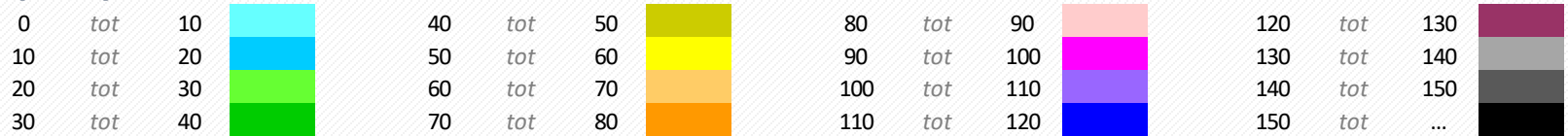
Resultaten verkeerstellingen

Intensiteiten werkdag Fietelstraat richting Graaf Van Landaststraat

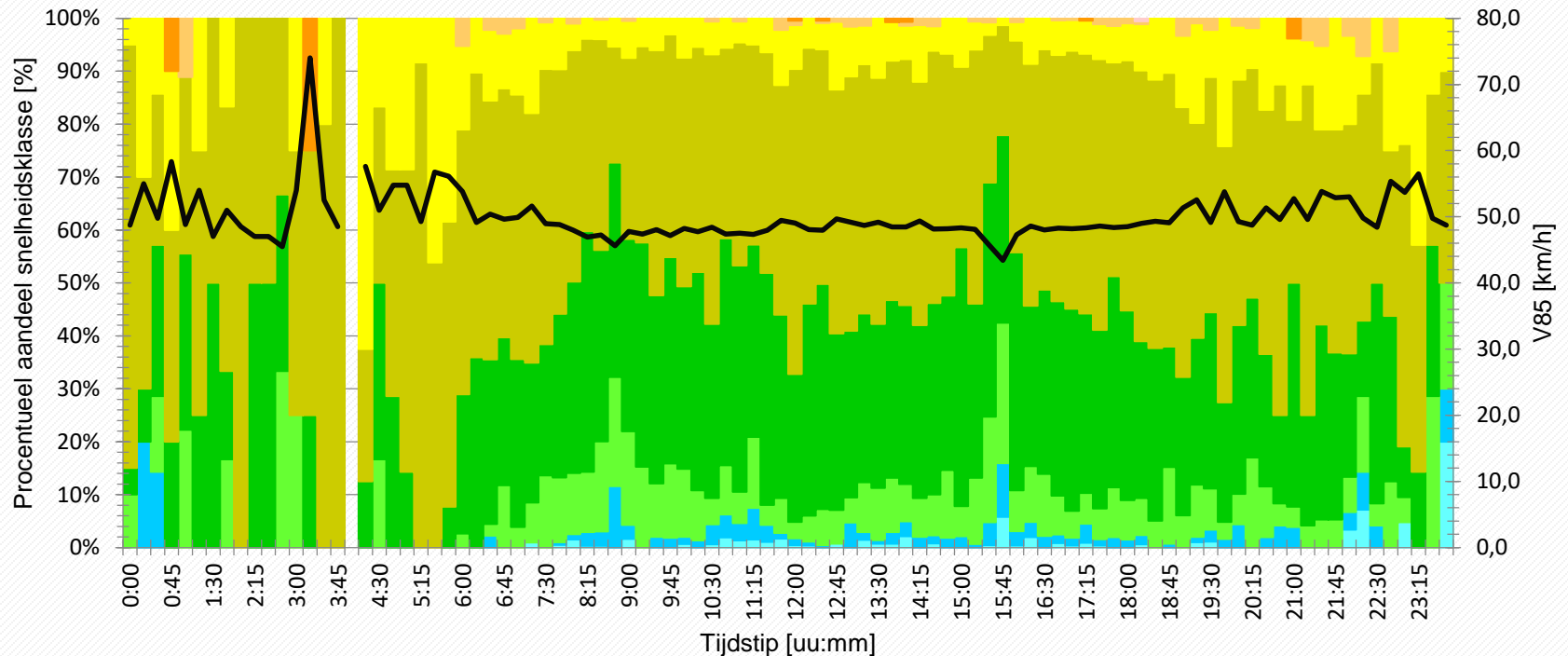


Resultaten verkeerstellingen

Voertuigen [Km/h]

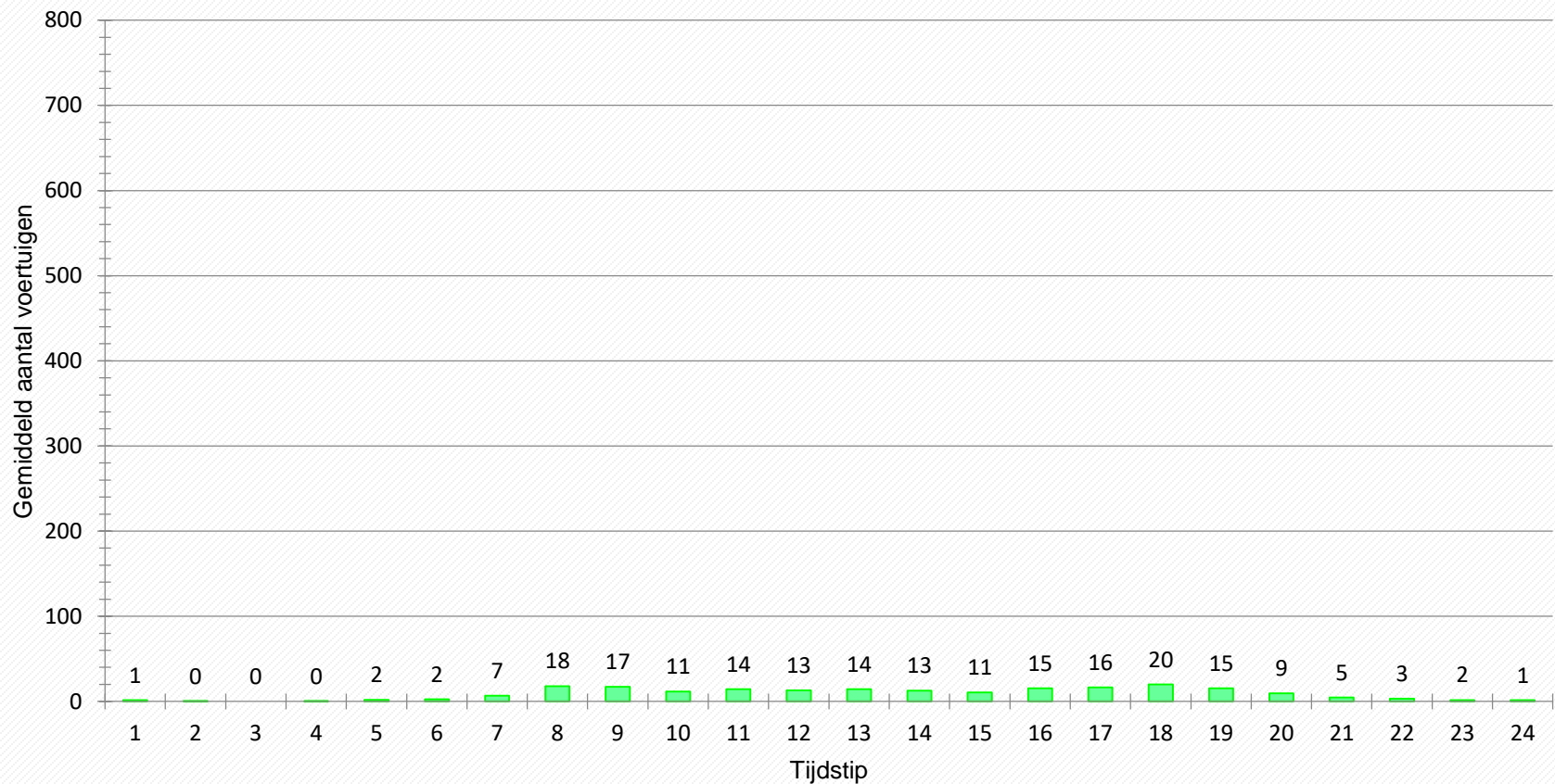


Snelheidsprofiel Fietelstraat richting Graaf van Landaststraat- gemiddelde dag



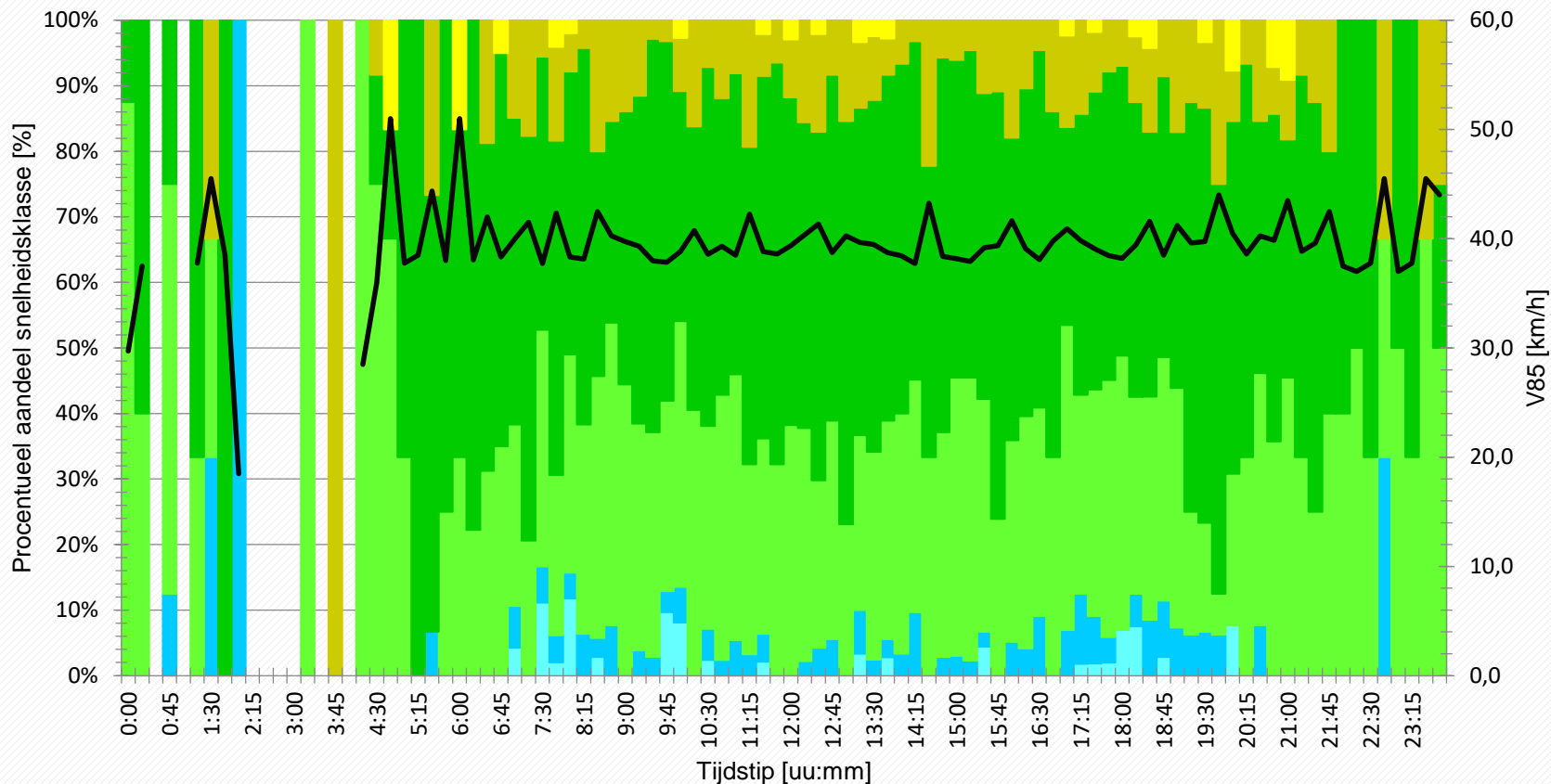
Resultaten verkeerstellingen

Intensiteiten werkdag Weverstraat richting Graaf van Landaststraat



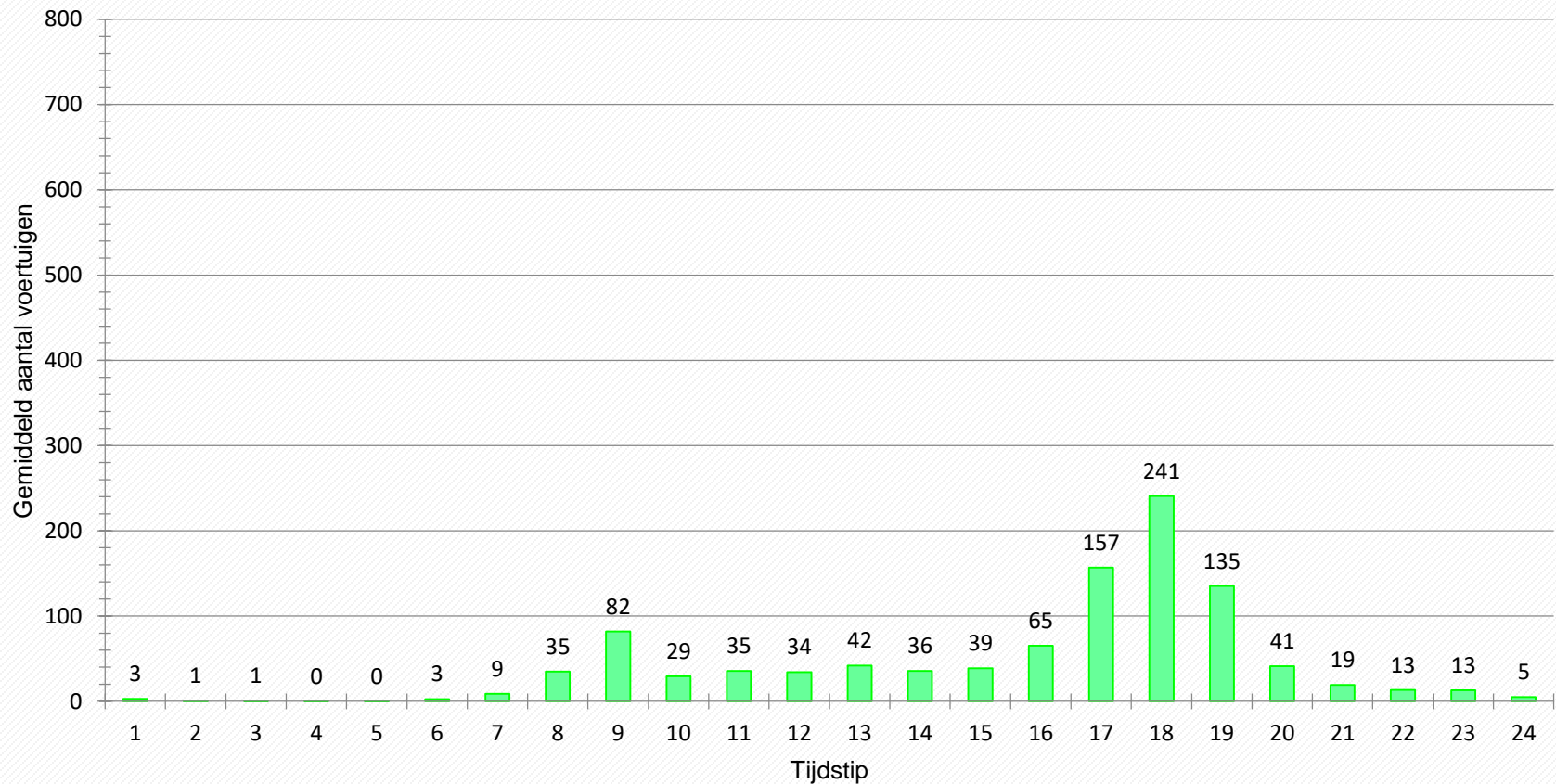
Resultaten verkeerstellingen

Snelheidsprofiel Weverstraat richting Graaf van Landaststraat - gemiddelde dag



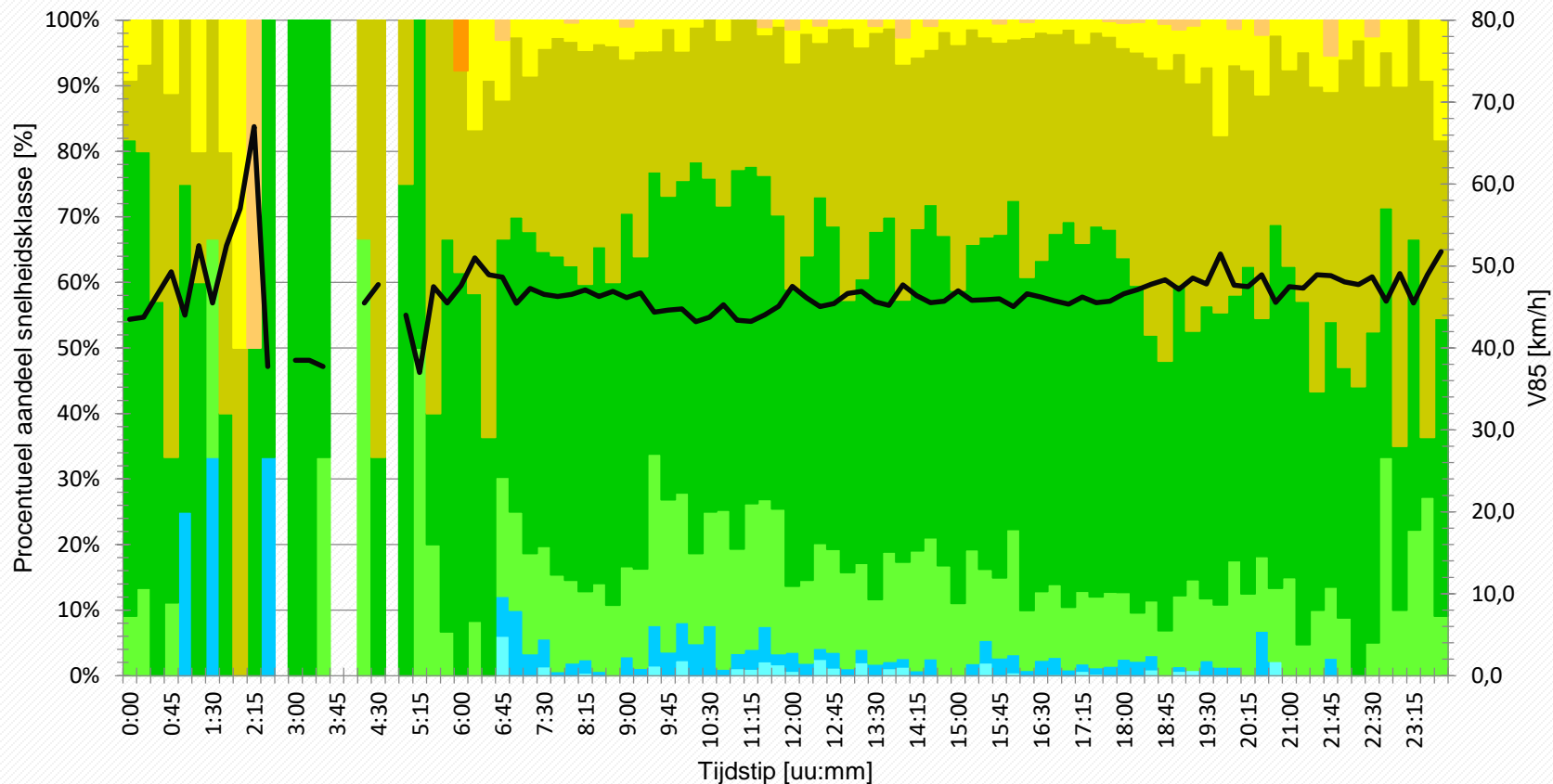
Resultaten verkeerstellingen

Intensiteiten werkdag Weverstraat richting Nestor de Tièrestraat



Resultaten verkeerstellingen

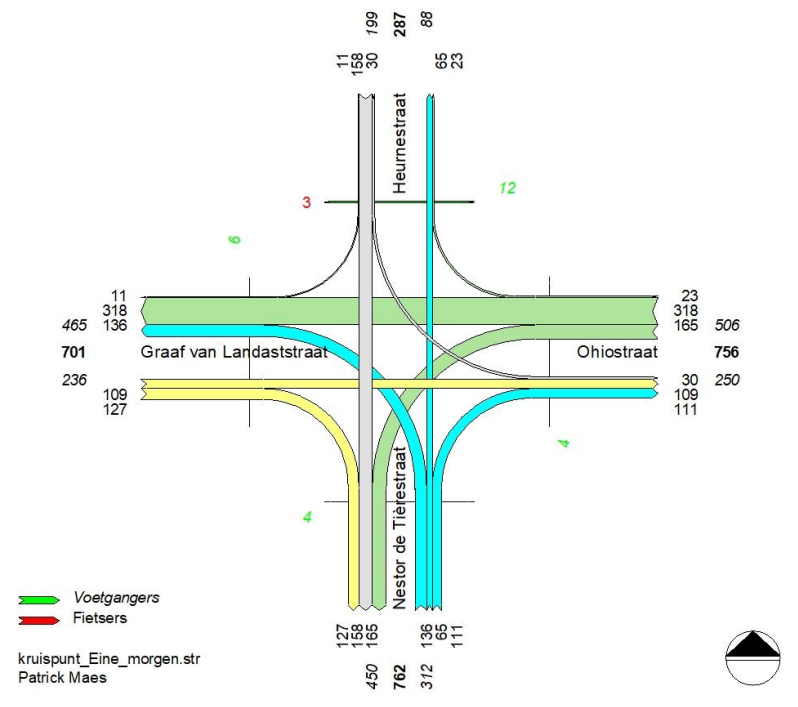
Snelheidsprofiel Weverstraat richting Nestor de Tièrestraat - gemiddelde dag



Resultaten verkeerstellingen

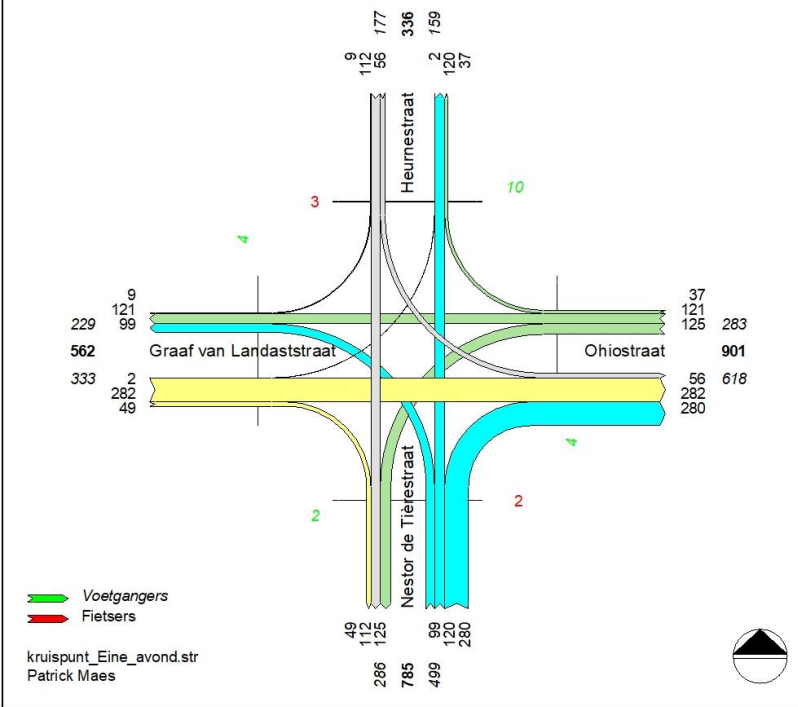
G. van Landaststraat-N. de Tièrestraat-Ohiostraat-Heurnestraat

Ochtendspits dinsdag 5 februari 2019 : 07:45-08:45 uur (mvt)



G. van Landaststraat-N. de Tièrestraat-Ohiostraat-Heurnestraat

Avondspits dinsdag 5 februari 2019 : 17:00-18:00 uur (mvt)

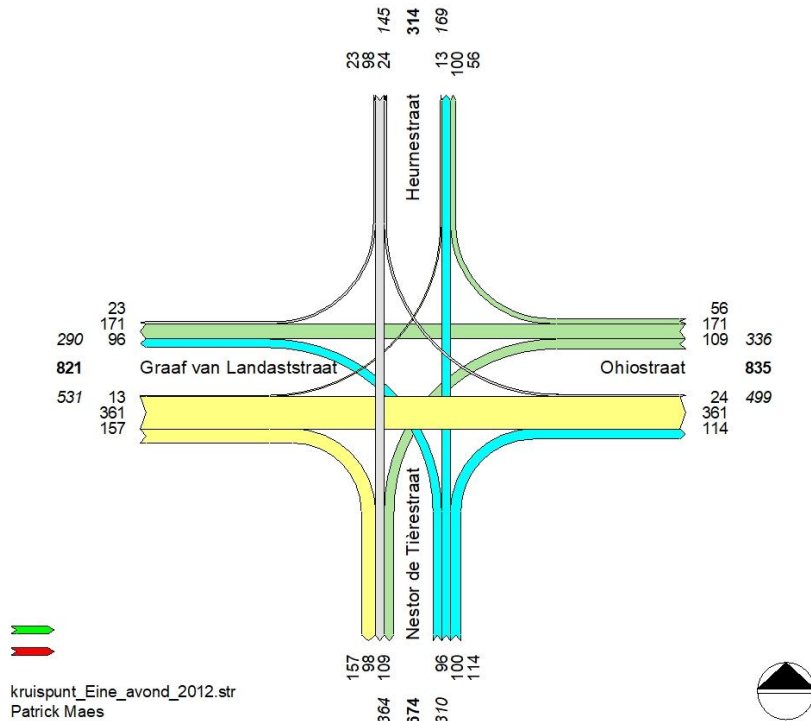


Bijzonder weinig overstekende voetgangers en fietsers!

Resultaten verkeerstellingen

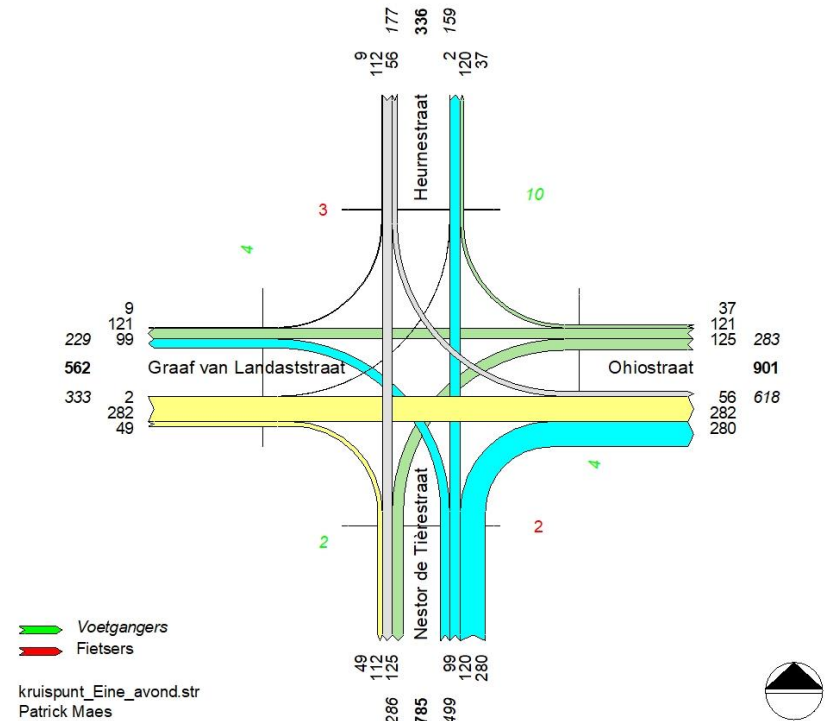
G. van Landaststraat-N. de Tièrestraat-Ohiostraat-Heurnestraat

Avondspits 1 maart 2012 : 16:30-17:30 uur (mvt)



G. van Landaststraat-N. de Tièrestraat-Ohiostraat-Heurnestraat

Avondspits dinsdag 5 februari 2019 : 17:00-18:00 uur (mvt)



Vergelijking met telling uit 2012 : toename N. de Tièrestraat, afname Graaf van Landaststraat

Resultaten verkeerstellingen

Straat	Gemiddeld aantal mvt/werkdag	Gemiddeld aantal ochtendspits 8-9	Gemiddeld aantal avondspits 17-18
P. Ruyffelaertstraat	486	74	42
Kraneveld	1423	64	197
Molenstraat	1477	145	134
Graaf van Landaststraat	10010	835	976
Fietelstraat	2266	185	275
Weverstraat	1249	94	261

Vrachtverkeer verwaarloosbaar (max. 4% in Graaf Van Landaststraat)

Resultaten verkeerstellingen

- Spookrijders in verkeerssluizen (gemiddeld aantal per dag, niet inbegrepen in vorige cijfers):
 - Pater Ruyffelaertstraat : 63
 - Kraneveld : 96
 - Molenstraat : 190
- Zeer sterk fluctuerend per dag en per uur

Resultaten verkeerstellingen

Straat	Gemiddeld aantal voor 2012	Gemiddeld aantal na 2012	Huidig aantal	Ver-schil t.o.v. voor 2012	%	Ver-schil t.o.v. na 2012	%
P. Ruyffelaertstraat	718	642	486	-232	-32%	-156	-24%
Kraneveld	835	1660	1423	+588	+70%	-237	-14%
Molenstraat	1701	1572	1477	-224	-13%	-95	-6%
Serpentstraat	929	1123	0	-929	-	-1123	-
Graaf van Landaststraat	9063	9344	10010	+947	+10%	+666	+7%

Aantal motorvoertuigen per werkdag
Voor 2012 = voor opening N60 retailpark
Na 2012 = kort na opening N60 retailpark

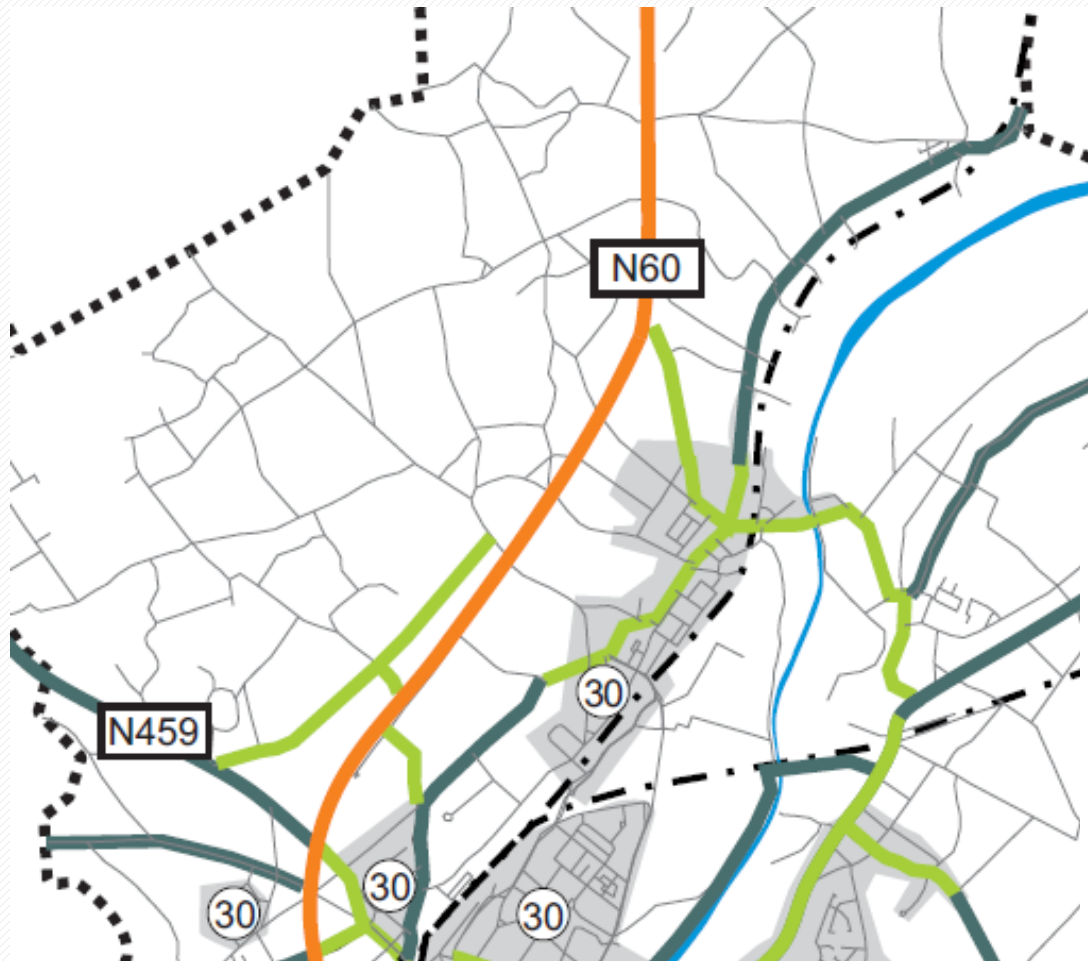
Resultaten verkeerstellingen

Straat	Gemiddeld aantal mvt ochtendspits voor 2012	Gemiddeld aantal na 2012	Huidig aantal	Vershil t.o.v. voor 2012	Vershil t.o.v. na 2012
P. Ruyffelaertstraat	54	48	74	+20	+26
Kraneveld	47	32	64	+17	+32
Molenstraat	109	88	145	+36	+57
Serpentstraat	83	107	0	-83	-107
Graaf van Landaststraat	770	718	835	+65	+117

Resultaten verkeerstellingen

Straat	Gemiddeld aantal mvt avondspits voor 2012	Gemiddeld aantal na 2012	Huidig aantal	Vershil t.o.v. voor 2012	Vershil t.o.v. na 2012
P. Ruyffelaertstraat	87	76	42	-45	-34
Kraneveld	117	223	197	+80	-26
Molenstraat	184	186	134	-50	-52
Serpentstraat	94	96	0	-94	-96
Graaf van Landaststraat	916	914	976	+60	+62
Fietelstraat	146	-	275	+129	n.b.

Mobiliteitsplan Oudenaarde



- 90 km/u
- 70 km/u
- 50 km/u
- 30 km/u
zone 30 in de verblijfsgebieden

Conclusies tellingen

- Verkeerslichtenregeling kruispunt Eine-centrum is niet optimaal
 - Te beperkte groenfase voor Graaf Van Landaststraat tijdens de avondspits
 - Probleem detectiecamera opgelost
 - Verder te bespreken met AWW
 - Zorgt voor sluipverkeer in de Weverstraat + overdreven snelheid



Conclusies tellingen

- Verkeerssluizen hebben gezorgd voor beperking van verkeer in alle kleine zijstraten van de N60
 - Enkel Kraneveld is gestegen door retailpark
- Snelheid aanpakken in de verschillende woonstraten (Fietelstraat, Weverstraat,...)?